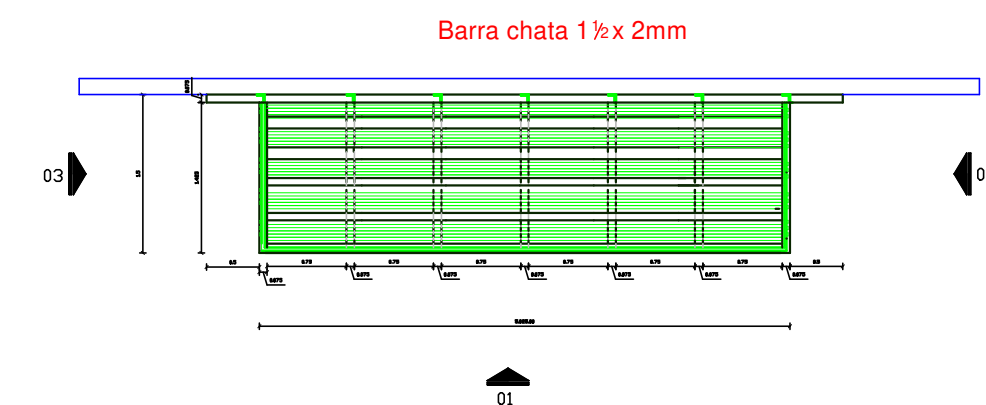
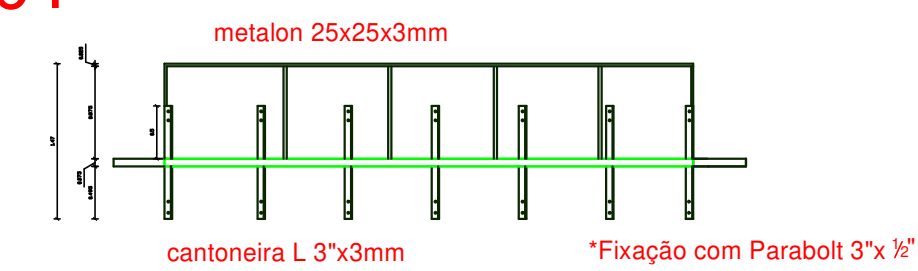


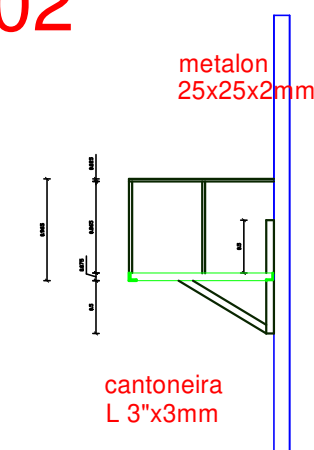
Detalhes -Plataforma p/ ar condicionado
Esc: 1/50



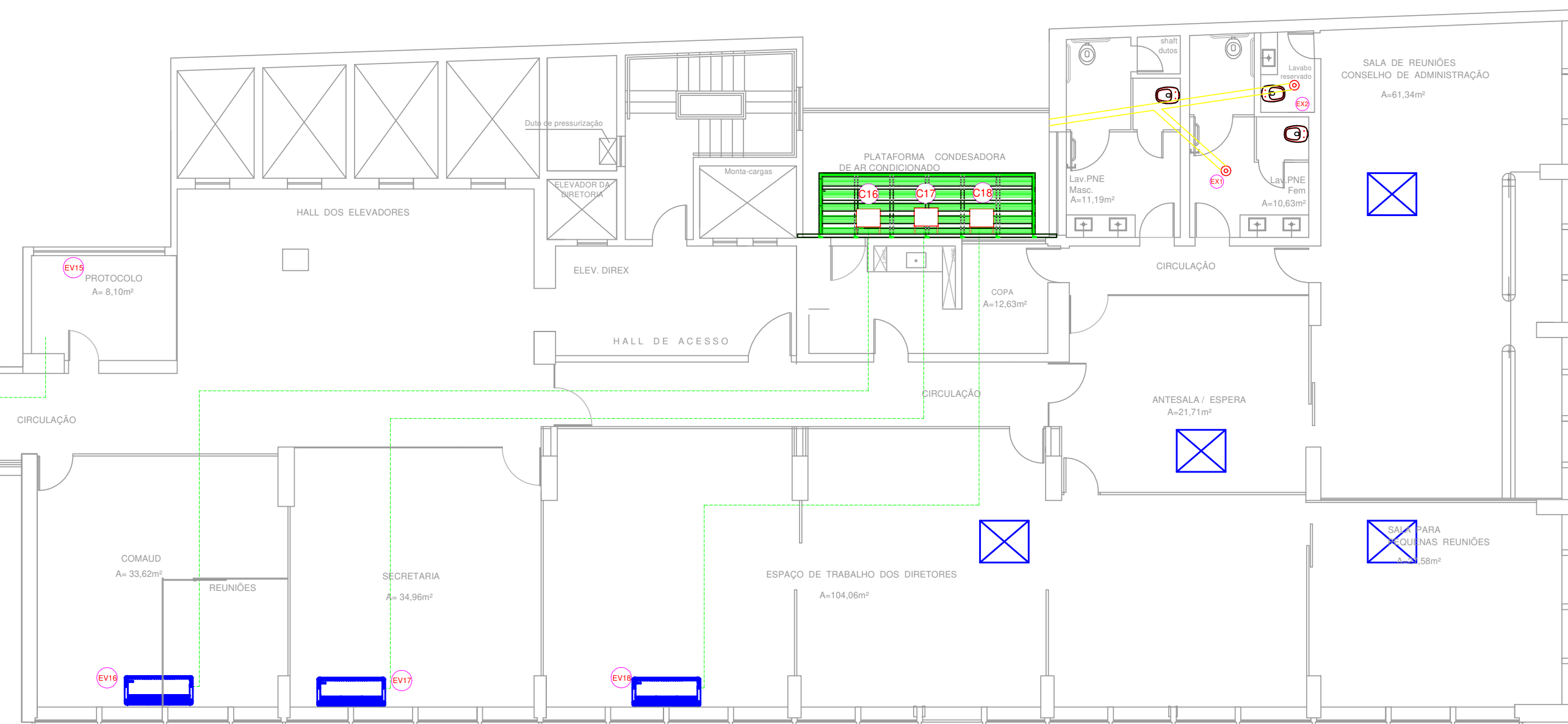
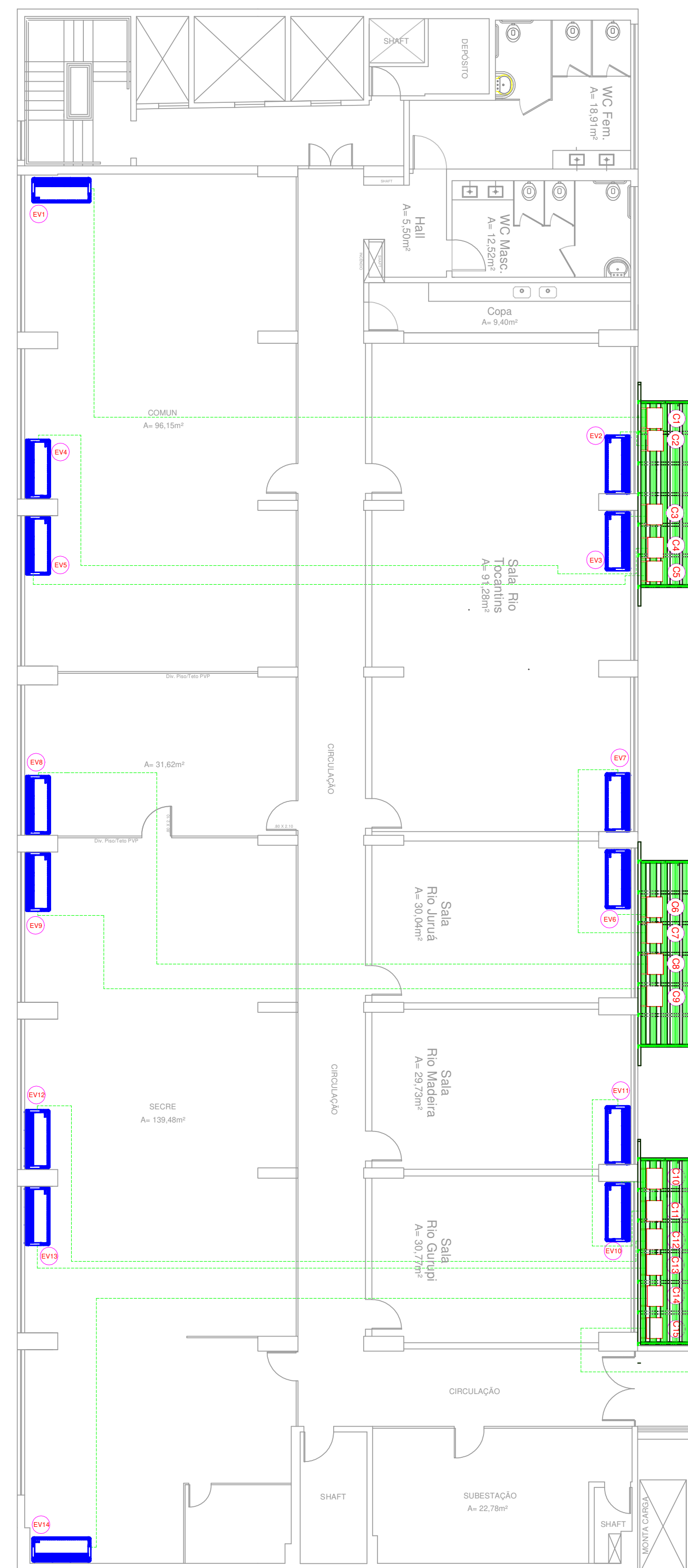
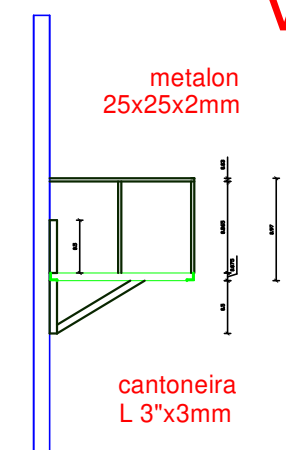
Vista 01



Vista 02



Vista



OBSERVAÇÕES:

- | |
|---|
| - OS SPLITS ESTÃO EM CORRESPONDÊNCIA AS NUMERAÇÕES DOS EVAPORADORES COM OS CONDENSADORES. |
| - EVAPORADORES - (E) |
| - CONDENSADORES - (C) |
| - EXAUSTOR COM VENTOKIT MOD. M280 - (EX) 150m³/h |
| - TUBOS E CONEXÕES EM PVC ESGOTO 150mm. |

NOTAS:

- | |
|--|
| - E1C1 - CONDICIONADOR PISO/TETO DE 24.000Btu/h - 2.500W |
| - E2C2 - CONDICIONADOR PISO/TETO DE 48.000Btu/h - 5.000W |
| - E3C3 - CONDICIONADOR PISO/TETO DE 42.000Btu/h - 5.000W |
| - E4C4 - CONDICIONADOR PISO/TETO DE 24.000Btu/h - 2.500W |
| - E5C5 - CONDICIONADOR PISO/TETO DE 24.000Btu/h - 2.500W |
| - E6C6 - CONDICIONADOR PISO/TETO DE 24.000Btu/h - 2.500W |
| - E7C7 - CONDICIONADOR CASSETE DE 48.000Btu/h - 5.000W |
| - E8C8 - CONDICIONADOR CASSETE DE 24.000Btu/h - 2.500W |
| - E9C9 - CONDICIONADOR PAREDE DE 24.000Btu/h - 2.500W |
| - E10C10 - CONDICIONADOR PAREDE DE 24.000Btu/h - 2.500W |
| - E11C11 - CONDICIONADOR PAREDE DE 24.000Btu/h - 2.500W |
| - E12C12 - CONDICIONADOR PAREDE DE 24.000Btu/h - 2.500W |
| E13C13- CONDICIONADOR PAREDE DE 24.000Btu/h - 2.500W |
| E14C14- CONDICIONADOR PAREDE DE 24.000Btu/h - 2.500W |
| E15C15- CONDICIONADOR PAREDE DE 9.000Btu/h - 950W |
| E16C16- CONDICIONADOR PAREDE DE 36.000Btu/h - 3.750W |
| E17C17- CONDICIONADOR PAREDE DE 36.000Btu/h - 3.750W |
| E18C18- CONDICIONADOR PAREDE DE 36.000Btu/h - 3.750W |