

# Reforma das Fachadas do Edifício-Sede

GEREN | Gerência Executiva de Engenharia  
COPEN | Coordenação de Planejamento e Execução de Obras e Serviços  
Julho / 2023



# Reforma das Fachadas do Edifício-Sede

Estudo para requalificar os elementos e detalhes construtivos que compõem as fachadas do Edifício Sede.

1. Revestimentos externos;
2. Brises;
  - a. Envelopamento;
  - b. Iluminação incorporada;
3. Equipamentos de refrigeração : Splits e/ou ACJ's;
  - a. Carenagens para caixas de ar condicionado;
  - b. Prumadas;

## PROPOSIÇÃO

Estender aos demais elementos que compõem a fachada, os materiais e tecnologias escolhidos para renovar os elementos de identidade Visual, de modo a gerar uniformidade ao conjunto.

São eles:

- Uso de chapas de Alumínio ACM para :
  1. Envelopar os brises das fachadas, com duas finalidades :
    - a. Destacá-los como elementos plásticos durante o dia, e;
    - b. Embutir spot's RGB para iluminar as fachadas do prédio à noite ;
  2. Confeccionar carenagens para camuflar os equipamentos de ar condicionado;
  3. Distribuir esses equipamentos alinhados em prumadas (organizados na vertical), posicionados de forma a climatizar com eficiência os ambientes (interno) e organizar sua distribuição na fachada harmonicamente .
- Iluminação em LED, que permite maior economia de energia, maior durabilidade e iluminância ;

## Características das chapas de ACM :

- Leveza;
- Alta durabilidade;
- Flexibilidade para as mais diversas aplicações;
- Versatilidade (pode ser dobrado, curvado, etc.);
- Facilidade de limpeza e manutenção;
- Proteção externa contra a poluição;
- Pintura das chapas tornam o material resistente;
- Permitem recortes precisos à laser.

### SPOT RGB



### CATÁLOGOS

1. ALUMAX
2. DAY BRASIL
3. ORACLE

2



### ACM - CORES DISPONÍVEIS

3

000 transparent	031 red	041 pink	051 gerbilian blue	613 forest green	023* cream
010 white	032 light red	045 soft pink	098 gerbilian	061 green	070 black
020 golden yellow	047 orange red	562 deep red blue	052 azure blue	068 light green	073 dark grey
019 light yellow	034 orange	518 steel blue	084 sky blue	062 light green	071 grey
021 yellow	036 light orange	050 dark blue	053 light blue	064 yellow green	076 telegrey
022 light yellow	035 pastel orange	065 cobalt blue	056 ice blue	063 lime tree green	074 middle grey
025 baritone yellow	404 purple	049 king blue	066 turquoise blue	080 brown	072 light grey
026* crimson red	040 violet	086 ultramarine blue	054 turquoise	083 red brown	090 blue
312* burgundy	043 lavender	067 blue	055 mint	081 light brown	091 gold
030 dark red	042 lavender	057 traffic blue	060 dark green	082 beige	092 copper

## BASA Edifício Sede – Fachada Av. Pte Vargas

Marca negativa sobre fundo verde

– Simulação







**BASA Edifício Sede –**  
Perspectiva das Fachadas  
(Pte Vargas com Carlos Gomes)

– *Simulação*

## BASA Edifício Sede – Fachada Av. Pte Vargas

Marca negativa sobre fundo verde

– Simulação



# **BASA Edifício Sede – Fachada Carlos Gomes**

– *Simulação*







**BASA Edifício Sede –**  
Perspectiva das Fachadas  
(Pte Vargas com Carlos Gomes)

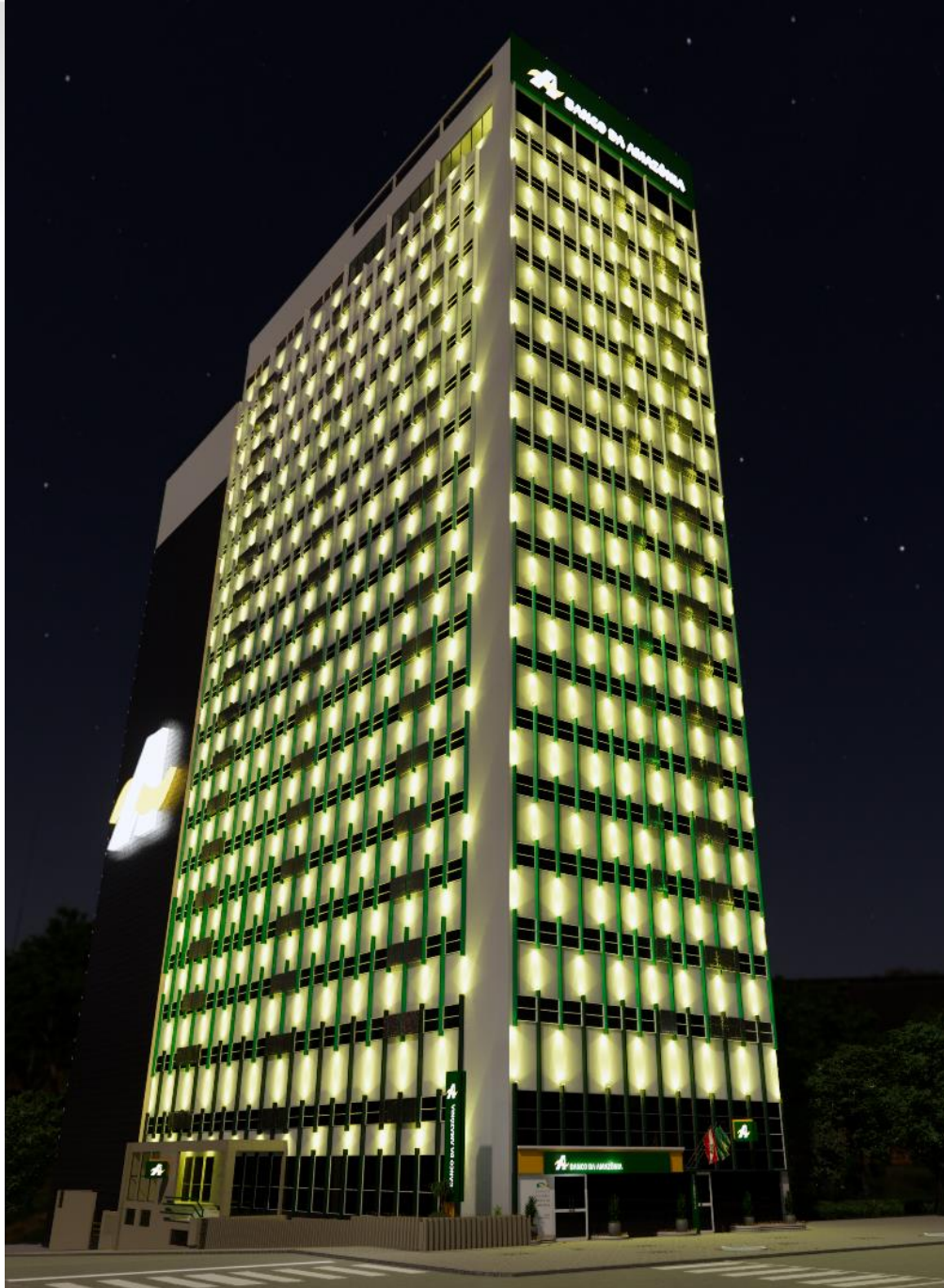
– *Simulação*



**BASA Edifício Sede**  
Perspectiva das Fachadas  
(Pte Vargas com Carlos Gomes)

– *Simulação*





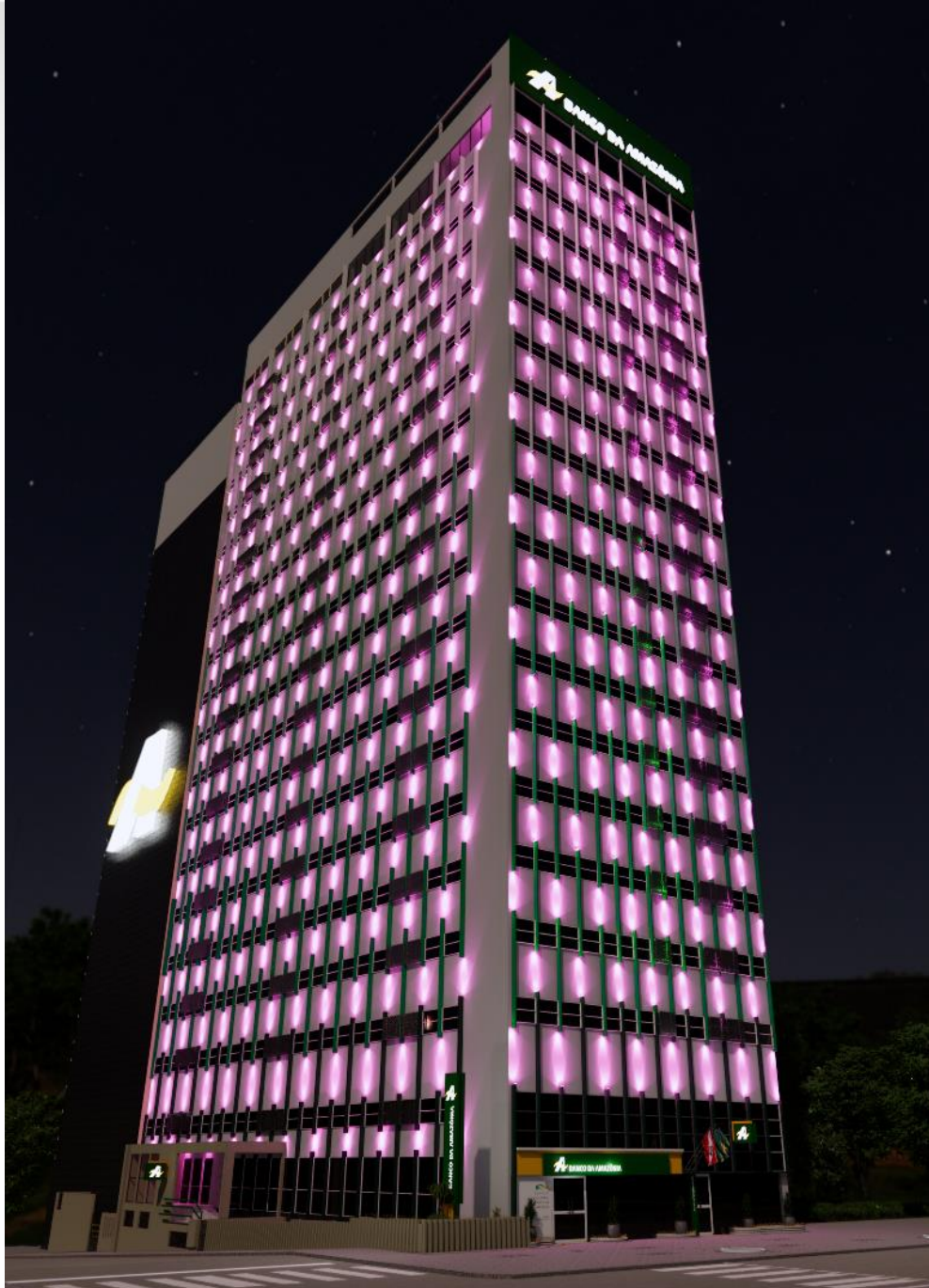
## **BASA Edifício Sede**

Perspectiva das Fachadas  
(Pte Vargas com Carlos Gomes)

Possibilidade de 'vestir' o prédio  
nas datas comemorativas:

– Círio ;

– *Simulação*



## **BASA Edifício Sede**

Perspectiva das Fachadas  
(Pte Vargas com Carlos Gomes)

Possibilidade de 'vestir' o prédio  
nas datas comemorativas:

– Outubro Rosa;

– *Simulação*





## **BASA Edifício Sede**

Perspectiva das Fachadas

(Pte Vargas com Carlos Gomes)

Possibilidade de 'vestir' o prédio  
nas datas comemorativas:

– Novembro Azul:

– *Simulação*



## **BASA Edifício Sede**

Perspectiva das Fachadas  
(Pte Vargas com Carlos Gomes)

Possibilidade de 'vestir' o prédio  
nas datas comemorativas:

– Ano Novo;

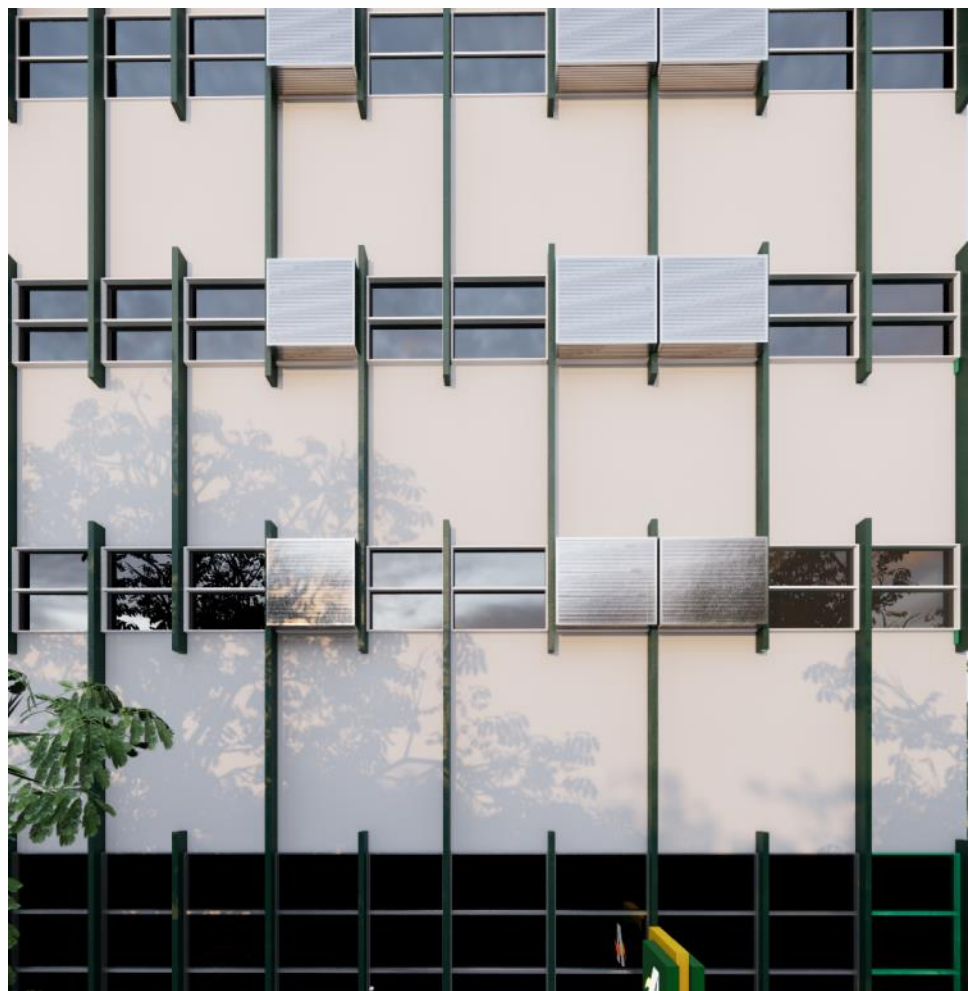
– *Simulação*

## BASA Edifício Sede – Detalhes da Fachada;



Detalhe da prumada de caixas suporte de Split/ACJ's

Brises envelopados com alumínio ACM e iluminação RGB agregada.





## BASA Edifício Sede – Fachada

- Substituição das bandejas (de aço para alumínio), do símbolo e das letras para alumínio;
- Iluminação externa em LED destacando o conjunto;

## Marcas do topo do prédio

### SÍMBOLO – Fachada Lateral

Rua Carlos Gomes



### FAIXA HORIZONTAL – Fachada frontal

Av. Pte Vargas



### FAIXA HORIZONTAL – Fachada posterior

Trav. 1º de março

#### Cores padrão BASA

VERDE: Ref. Pantone 355C | C100 M0 Y91 K6 | Websafe 009933

AMARELO: Ref. Pantone 123C | C0 M30 Y94 K0 | Websafe FFCC00

AZUL: Ref. Pantone 300C | C100 M43 Y0 K0 | Websafe 0066CC

CINZA: Ref. Pantone Cool Gray 10 C | C0 M0 Y0 K72 | Websafe 999999





**BASA Edifício Sede** – Fachada Av. Pte Vargas - Marca do Topo do prédio  
– Simulação





## **BASA Edifício Sede**

Perspectiva das Fachadas

Vista

(Tv. 1º de Março com R. Carlos  
Gomes)

– *Simulação*

## **BASA Edifício Sede**

Fachada Carlos Gomes

Marca Lateral



GEREN | Gerência Executiva de Engenharia  
COPEN | Coord. de Planejamento e Execução de Obras e Serviços  
Julho / 2023